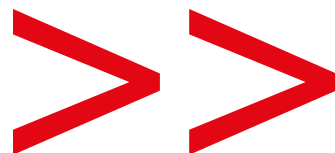


ALQUILER DE
INSTALACIONES
PARA FORMACIÓN,
REUNIONES Y EVENTOS



<ESPACIOS> Cámara Navarra



La Cámara cuenta con amplia experiencia en la celebración de todo tipo de acciones de índole empresarial y sus instalaciones están equipadas para estas actividades y la gestión de servicios adicionales como la contratación de catering o la recepción o entrega de documentación a asistentes.

El acceso al edificio está atendido por un servicio de recepción e información.

Con una ubicación céntrica, próxima al Casco Antiguo de la ciudad de Pamplona, la sede de la Cámara Oficial de Comercio, Industria y Servicios de Navarra, ubicada en la calle General Chinchilla y ocupada por esta institución desde el año 2000, cuenta con dos estructuras: el edificio modernista de Florencio Ansoleaga -de principios de siglo XX y cuyo uso inicial fue el de vivienda- y el posterior, de cinco alturas y destinado a las aulas del colegio de las Hermanas Concepcionistas, que fue construido a mediados de siglo por Víctor Eusa.

Estas edificaciones ofrecen una serie de espacios e instalaciones idóneos para la organización de eventos y actividades empresariales.



< SALÓN DE ACTOS >

UBICACIÓN: PLANTA -1

SUPERFICIE: 150 m²

CAPACIDAD: 120 PERSONAS

Espacio emblemático de gran aforo, habilitado para la celebración de charlas, eventos o jornadas. En él han tenido lugar acontecimientos de especial relevancia de la vida de la Cámara de Comercio de Navarra.

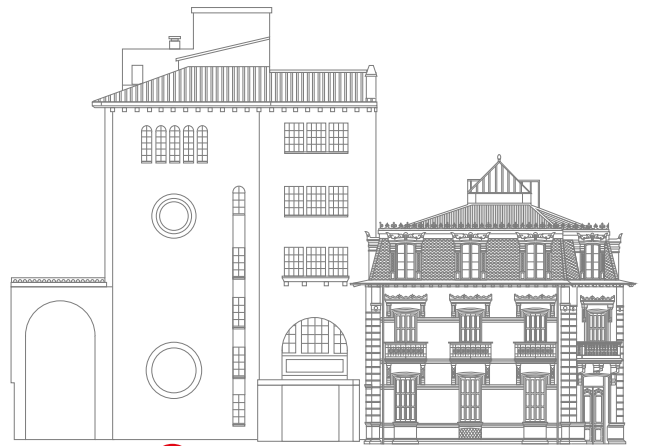
Equipamiento:

Ordenador, proyector, audio integrado. Cuenta con una galería anexa como espacio adicional.

< ESPACIOS >

Cámara

Navarra



<SALA DE CONFERENCIAS>

UBICACIÓN: 5ª PLANTA
SUPERFICIE: 100 m²
CAPACIDAD: 50 PERSONAS

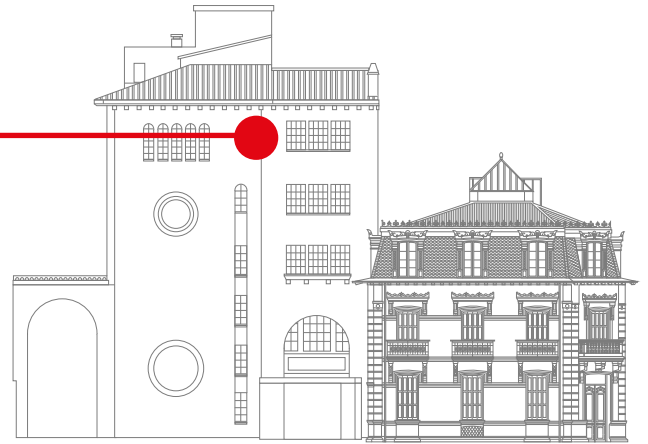
Espacio con gran luminosidad, idóneo para pequeños eventos de empresa y celebración de conferencias, formación o ruedas de prensa. La disposición del mobiliario se puede modificar en función de las características de cada evento.

Equipamiento:

Ordenador, proyector, audio integrado y distribuidor de sonido.

<ESPACIOS> Cámara

Navarra



<SALA MULTIUSOS>

UBICACIÓN: 1ª PLANTA

PLANTA SUPERFICIE: 110 m²

CAPACIDAD: 60 PERSONAS

Nuevo espacio adaptado para la celebración de charlas, eventos o jornadas.

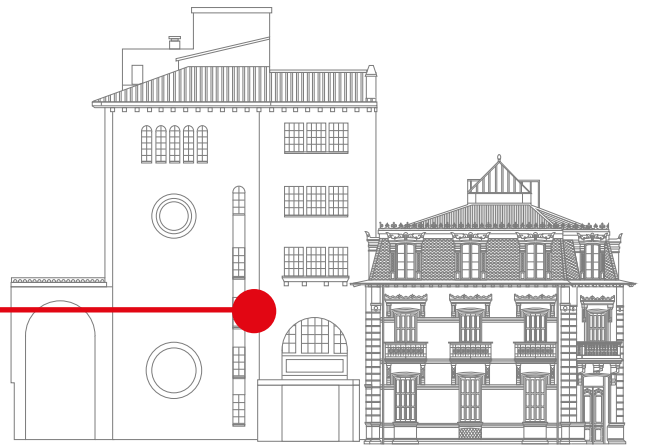
Equipamiento:

Ordenador, proyector y audio integrado.

<ESPACIOS>

Cámara

Navarra



<AULAS>

UBICACIÓN: 3ª Y 4ª PLANTA

SUPERFICIES: 24 A 38 m²

CAPACIDAD: 10 A 25 PERSONAS

Aulas de diferentes tamaños con gran iluminación natural especialmente diseñadas para formación.

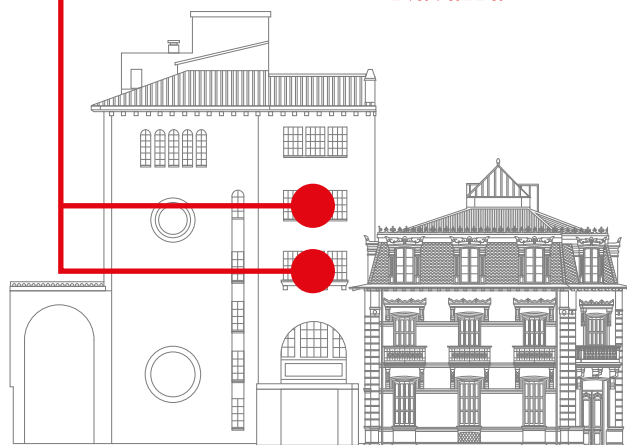
Equipamiento:

Pizarra, proyector, ordenador y altavoces.

<ESPACIOS>

Cámara

Navarra



<SALAS>

UBICACIÓN: PLANTA BAJA Y 5ª
SUPERFICIES: 12 Y 20 m²
CAPACIDAD: 8 A 10 PERSONAS

Pequeñas salas para reuniones o formación en pequeños grupos.

Equipamiento:

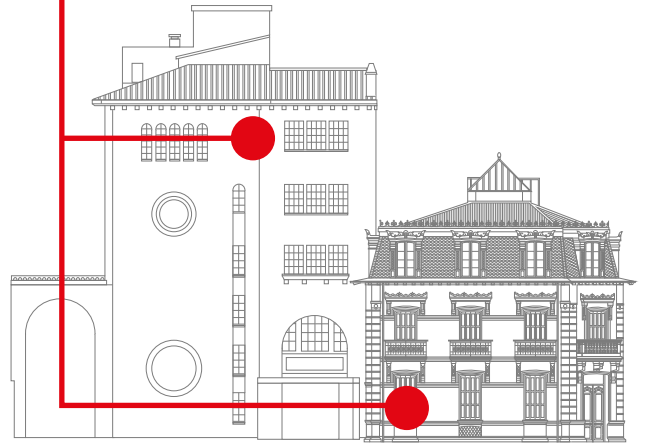
Pizarra y ordenador.



<ESPACIOS>

Cámara

Navarra



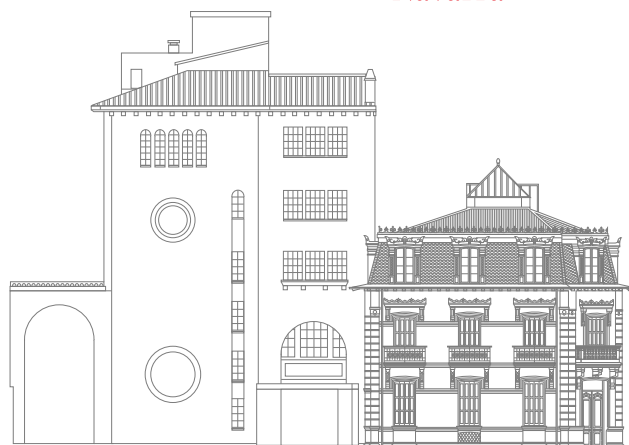
<PATIO EXTERIOR Y GALERÍA>

Espacios para uso complementario al de otras instalaciones

Equipamiento:
Auxiliar.

<ESPACIOS> Cámara

Navarra



<ESPACIOS> Cámara Navarra

**Cámara Oficial de Comercio, Industria y
Servicios de Navarra**

C/General Chinchilla, 2-4. 31002 Pamplona.

T. 948 077 070

informacion@camaranavarra.com

www.camaranavarra.com